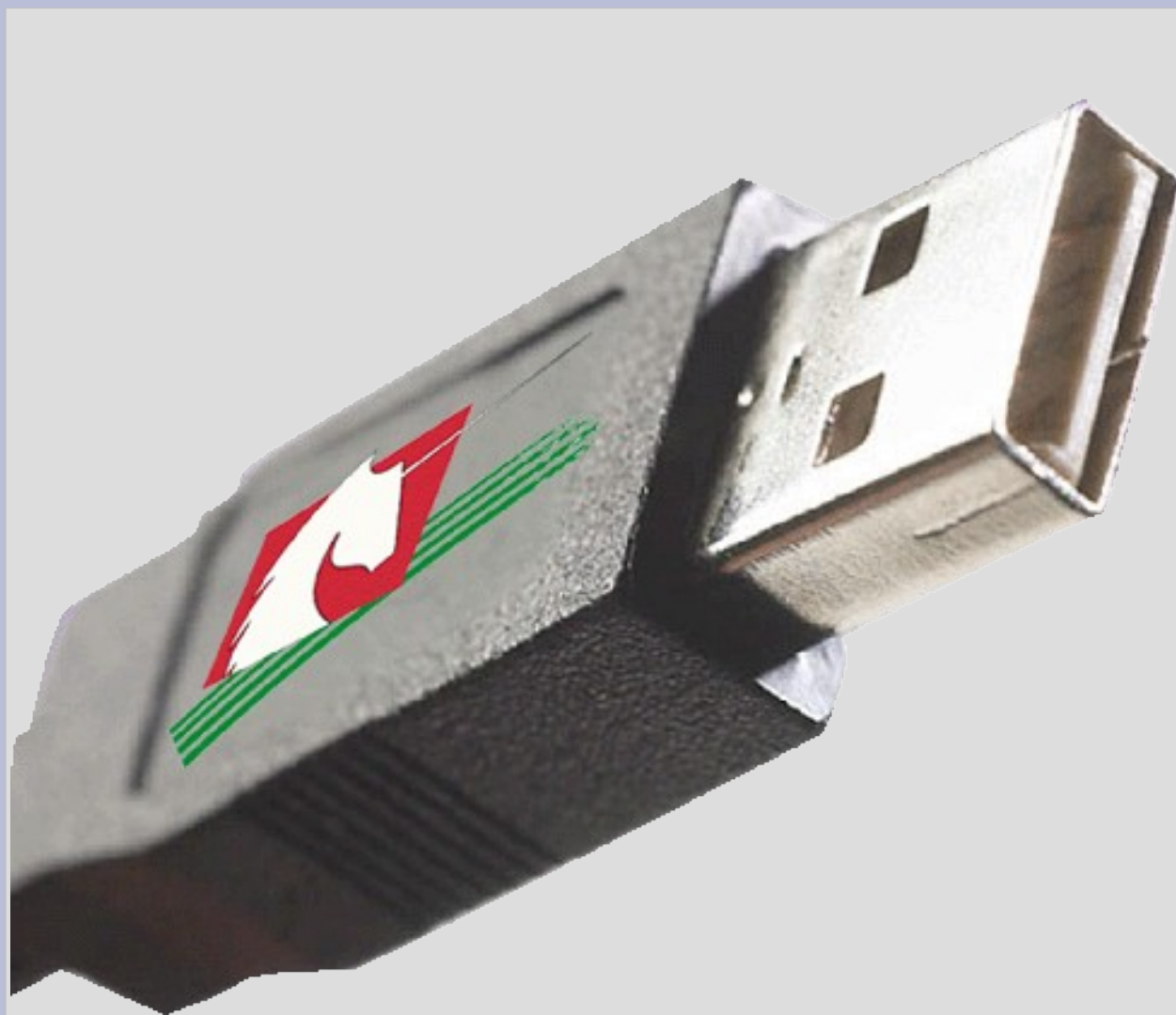


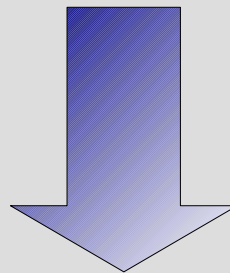
Le RESEAU EM@ Espace Multimédia de l'@gglomération Saint-loise



Espace Public Multimédia

- Projet 2006 : Un réseau de onze sites

9 espaces CCASL + 2 espaces conventionnés



- **Projet janvier 2007** : 8 sites installés

8 espaces CCASL

Agneaux (2) , Saint-Lo (3) , Baudre,

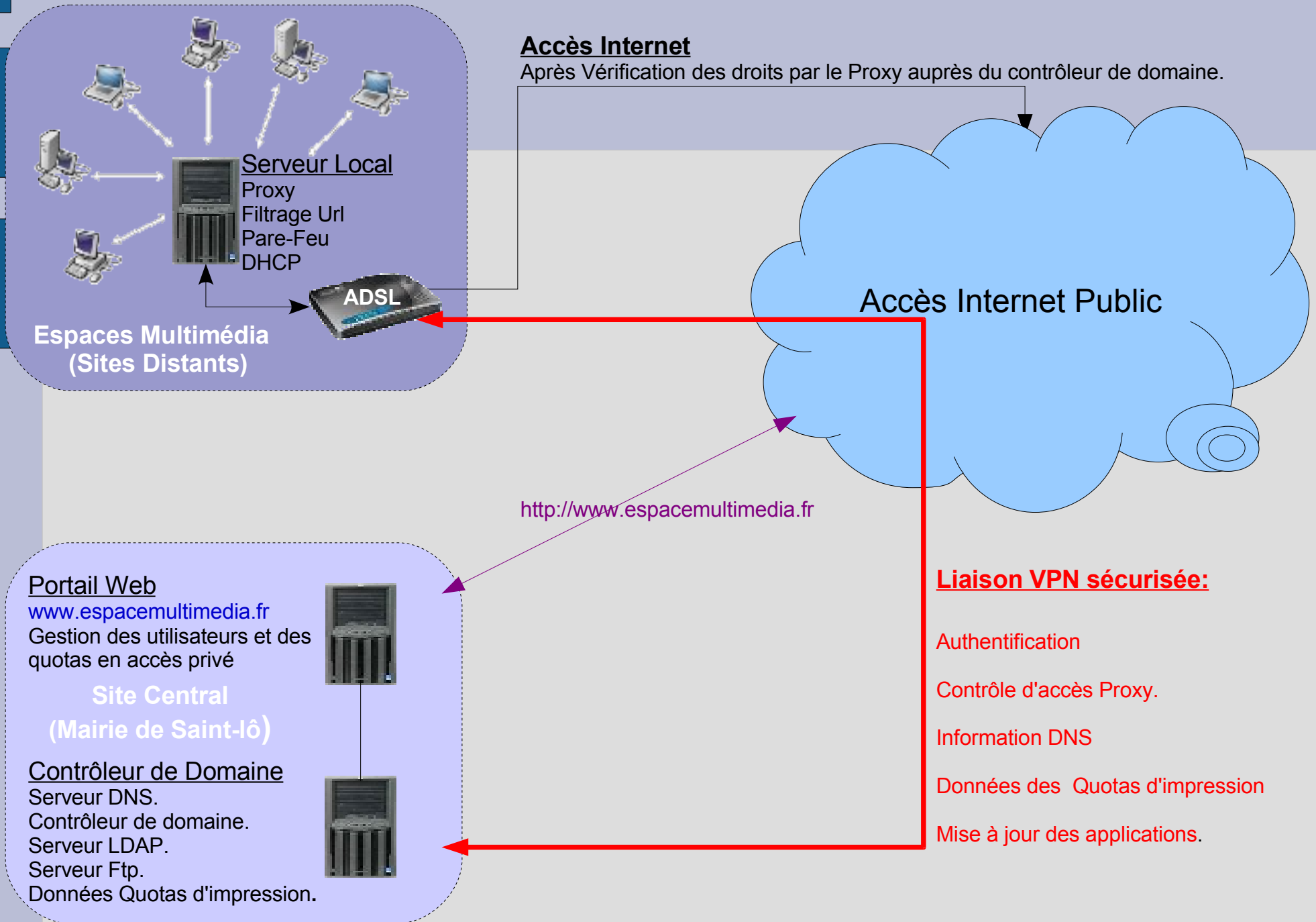
La Barre / Semilly, Pont-Hebert

Espace Public Multimédia



- Choix technique
 - *Gestion de site*
 - *Annuaire LDAP*
 - « Libre » : *amélioration si besoin*

ARCHITECTURE GENERALE



Accès Internet

Après Vérification des droits par le Proxy auprès du contrôleur de domaine.

Accès Internet Public

<http://www.espacemultimedia.fr>

Liaison VPN sécurisée:

- Authentification
- Contrôle d'accès Proxy.
- Information DNS
- Données des Quotas d'impression
- Mise à jour des applications.

EQUIPEMENT DANS LES ESPACES

SERVEUR

SOFTWARE :

Distribution Linux : ArchLinux kernel 2.6

Serveur dhcp : Dhcp

Quota d'impression : Pykota partie cliente.

Client VPN : OpenVpn.

Serveur Proxy et filtrage d'url : Squid + SquidGuard.

Firewall : Shorewall



HARDWARE :

AcerPower FG – MT

P4 3.06 GHz 512 Mo DDR

DD 1 x 80 Go

CD-RW / DVD-ROM

2 Interfaces Gigabit Ethernet

SOFTWARE :

Windows XP Pro

Firefox

GIMP

Clamwin

OpenOffice

Cdex

Inkscape

7zip

pdfCreator

Adobe premiere & Photoshop....

STATIONS



HARDWARE :

AcerPower FG – MT

P4 3.06 GHz 512 Mo DDR

DD 1 x 80 Go

CD-RW / DVD-ROM

1 Interface wifi(11a/11g 108Mbps)

EQUIPEMENT EN MAIRIE

CONTROLEUR DE DOMAINE

SOFTWARE :

Distribution Linux : ArchLinux kernel 2.6.

Serveur Ldap : openldap.

Serveur Domaine : Samba.

Serveur Ftp : Proftpd.

Serveur VPN : Openvpn.

Serveur DNS : Bind.

Quota d'impression : Pykota « backend »



HARDWARE :

Acer Power FG – MT

P4 3.06 GHz 512 Mo DDR

DD 1 x 80 Go

Interface Gigabit Ethernet

SOFTWARE :

Distribution Linux : ArchLinux kernel 2.6.

Installation serveur : apache+php+mysql.

Interface Publique :

Site www.espacemultimedia.fr (Utilisation du CMS Xoops).

Interface Sécurisée :

- Gestion des utilisateurs et des formations : EPNADMIN
- Interface de gestion des quotas d'impression.
- Gestion des plannings de réservation de poste : Grr.

SERVEUR WEB

HARDWARE :

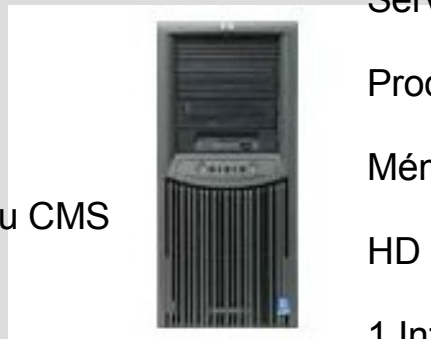
Serveur Compaq ML350.

Processeur : Xeon 3,00Ghz.

Mémoire : 1024 Mo DDR-3200.

HD : 36 Go Scsi x 2 en Raid 0.

1 Interfaces réseaux 100/1000.



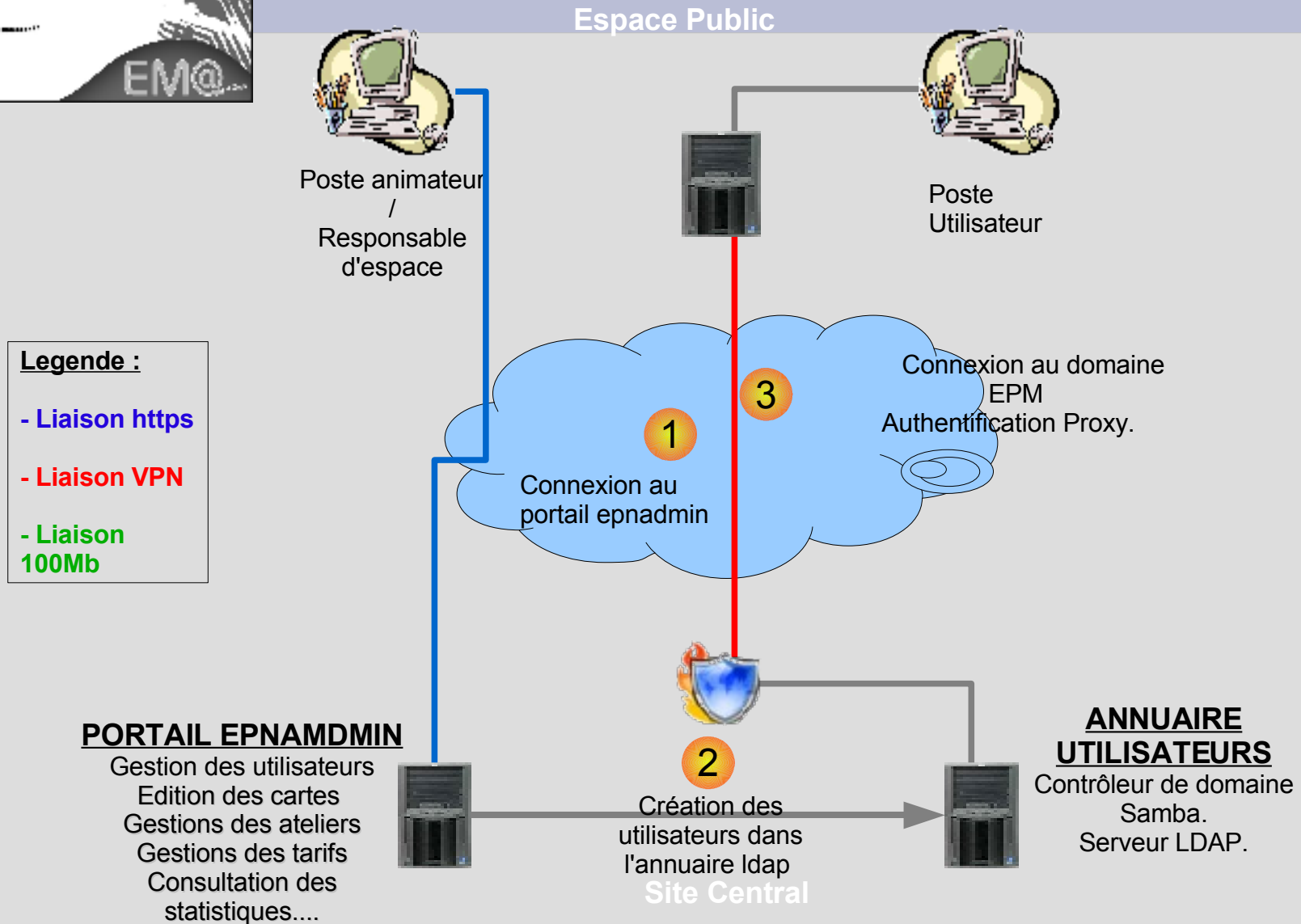
REMARQUES

- Dans certains espaces les caractéristiques techniques du serveur sont différentes. Il y a des plus petites configurations de type Pentium 3 1Ghz avec 512 Mo de mémoires qui jusqu'à maintenant n'ont posé aucun problème. Cependant elles seront remplacées par des configurations identiques aux autres espaces.
- Nous avons également de plus grosses configurations serveur dans d'autres espaces : Serveur Compaq ML350 Processeur : Xeon 3,00Ghz Mémoire : 512 Mo. Cette disparité est liée au matériel mis à notre disposition au moment de l'installation de l'espace.
- Il y a entre 7 et 5 postes clients par espace. Ils sont connectés au réseau em@ via un point d'accès sans fil.
- A l'exception des systèmes d'exploitations et de certaines applications installées sur les postes clients toutes les solutions logiciels utilisées sont libres.
- La connexion ADSL minimale dans les espaces est de 1M.
- Au moins une imprimante est installée dans chaque espace.

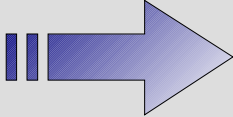
Utilisation d'EPNADMIN



CREATION D'UN UTILISATEUR



Bilan

- - 800 cartes d'adhérents réalisées à partir de 8 sites
 - 100 personnes inscrites en atelier sur les sites
-
- 
- Prise en main facile : Inscriptions - renseignements

Bilan

- **Améliorations effectuées :**
 - Export de la carte en format PDF
- **Améliorations souhaitées :**
 - Édition de tarifs adaptés selon les espaces
 - Statistiques : gestion / Ville et sites
 - Interface pour la gestion de salle

Projets 2007

- Essai d'intégration d'une Interface gestion d'impressions
- Implication plus forte des bénévoles et des utilisateurs à travers la réservation des salles
- Intégration d'un système parallèle de paiement par carte à puce : partage de la table des utilisateurs ...